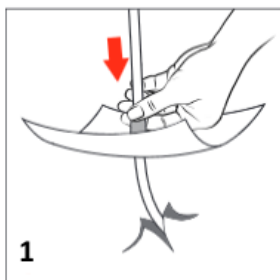


Verarbeitungsanleitung

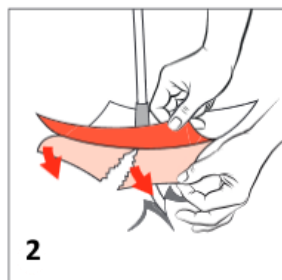
RadonTec AlphaColl

- Die Fläche muss trocken, tragfähig, staub- und trennmittelfrei sein.
- Falten und Knicke sind zu vermeiden.
- Der Durchmesser der gewählten Manschette muss die zur Leitungsdurchführung passende Dimension haben.
- Es wird empfohlen die Manschetten bis kurz vor der Verwendung kühl zu lagern, damit sich die Schutzfolie einfach ablösen lässt.

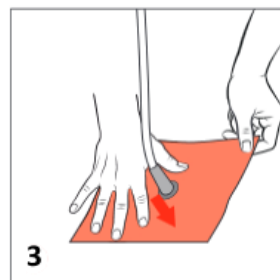
Leitungsmanschetten:



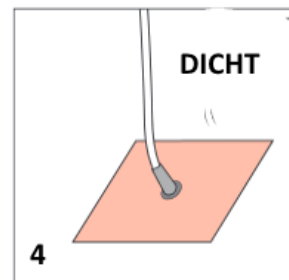
Manschette über die Leitung ziehen.



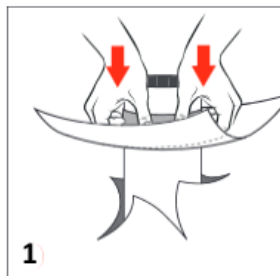
Schutzfolie entfernen.



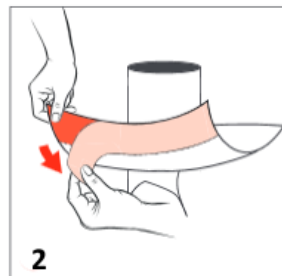
Klebekragen fest andrücken.



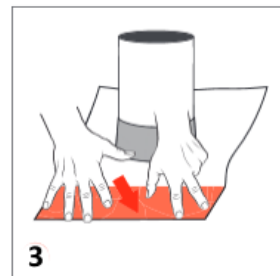
Rohrmanschetten:



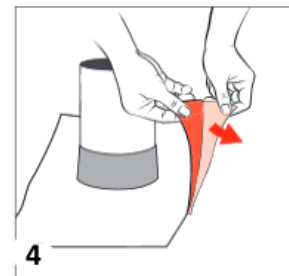
Manschette über das Rohr ziehen.



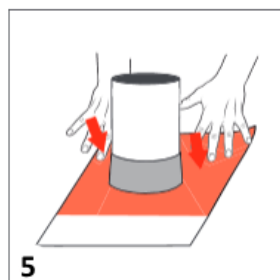
Oberer Teil der Schutzfolie abziehen.



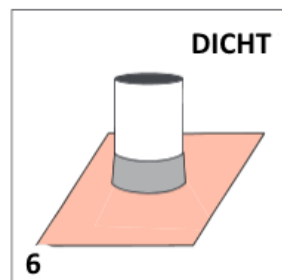
Oberer Teil des Klebekragens fest andrücken.



Unterer Teil der Schutzfolie abziehen.



Unterer Teil der Schutzfolie fest andrücken.



Die Angaben in dieser Montageanleitung geben wir nach bestem Wissen, aus den Ergebnissen der Praxis und durchgeführten Versuchen an. Prüfen Sie selbst, ob sich das Produkt für Ihre Zwecke eignet. Niemand ist berechtigt, in unserem Namen Empfehlungen oder Zusicherungen zu geben, die über den Inhalt unserer Informationsblätter hinausgehen. Wir behalten uns Änderungen sowie Weiterentwicklung der Produkte vor.